



FIRMA MET EEN DOOR  
DNV GECERTIFICEERD  
KWALITEITSSYSTEEM  
— ISO 9001 —

# panoramic

## P 40.17 K



## PANORAMIC P 40.17 K

MODEL		P 40.17 K
<b>MASSA</b>		
Massa leeg (met vorken)	kg	10400
<b>PRESTATIES</b>		
Max. last	kg	4000
Max. hefhoogte	mm	16700
Max. reikwijdte	mm	12500
Max. hefhoogte met max. last	mm	8100
Max. reikwijdte met max. last	mm	4200
Max. last bij max. hefhoogte	kg	2500
Max. last bij max. reikwijdte	kg	500
Uitbreekkracht (bak 800 l)	kg	4970
Kracht aan de haak (met dynamometer)	kg	7800
Totale rotatie vorkenbord	°	140
<b>SNELHEID</b>		
1 <sup>ste</sup> versnelling	km/h	16
2 <sup>de</sup> versnelling	km/h	40

## Zijdelingse verplaatsing van de giek

■ Dit systeem (patent Merlo) laat de zijdelingse verplaatsing van de giek toe. Hierdoor kunt u met een maximale precisie lasten plaatsen zonder de machine te moeten verplaatsen.

■ De giek kan u zijdelings verplaatsen met om het even welke uitrusting aan het vorkenbord gekoppeld. De prestaties van uw Merlo verminderen niet wanneer u de zijdelingse verplaatsing van de giek gebruikt.

■ Verplaatsing met de giek uitgeschoven: ± 435 mm.

## Hoekcorrectie

■ Geactiveerd door een hydraulische cilinder kan het chassis zijdelings genivelleerd worden ten opzichte van het terrein. Het gebruik van de hoekcorrectie is bijzonder handig als u lasten moet verplaatsen op een oneffen terrein.

■ De hoekcorrectie kan hetzij onafhankelijk, hetzij gecombineerd worden met de zijdelingse verplaatsing van de giek.

■ Hoekcorrectie: ± 10%

## Stabilisatoren vooraan

■ Deze worden onafhankelijk van elkaar hydraulisch bediend. Ze laten een optimaal zicht toe, zelfs in rustpositie. Het gebruik van de stabilisatoren kan gecombineerd worden met de zijdelingse verplaatsing van de giek én de hoekcorrectie.

### VEILIGHEIDSSYSTEMEN

- Controlesysteem voor lengtestabiliteit met waarschuwingslamp, geluidssignaal en blokkering bewegingen.
- Automatische blokkering van de hoekcorrectie en de stabilisatoren wanneer de giek de veiligheidshoek overschrijdt.
- Alle hydraulische cilinders van het hefmechanisme zijn voorzien van veiligheidskleppen.
- Parkeerrem wordt automatisch ingeschakeld als de motor wordt stilgelegd.

### GIEK

- Telescopische giek bestaande uit 4 elementen in staal met hoge weerstand, die schuiven op regelbare glijblokken.
- Het telescopisch systeem, alsook de hydraulische leidingen werden binnenin de giek gemonteerd om schade te voorkomen.

### CABINE

- Conform de normen ISO 3471 (ROPS) en ISO 3449 (FOPS).

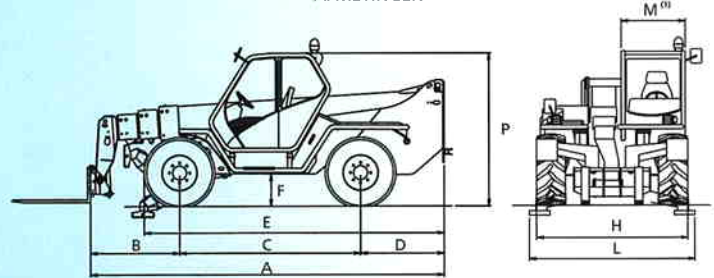
### P 40.17 K

A mm	5795
B mm	1505
C mm	2875
D mm	1315
E mm	4790
F mm	480
H mm	2400
L mm	2600
M mm	995
P mm	2510
R mm	4050
S mm	5110
Z mm	850

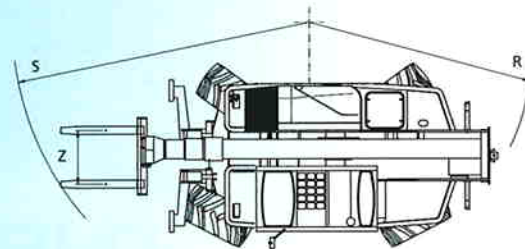
Het bovendeel kan permanent geopend blijven voor een betere luchtcirculatie binnenin de cabine.

- Op vraag kan er airconditioning voorzien worden.
- De bewegingen van de arm worden gecontroleerd d.m.v. een joystick type "2 x 1".

### AFMETINGEN



### DRAAICIRKEL



\* Nuttige binnenmaat



- De opengaande voor- en achterrauten zijn voorzien van ruitenwissers.
- De deur bestaat uit twee delen.

## MERlin-systeem



■ Het **MERlin** (Merlo Local Interactive Network)-systeem werd ontworpen om alle functieparameters van de machine computergestuurd te beheren.

■ Het traditioneel dashboard werd vervangen door een LCD-scherm met een eenvoudig en functioneel display waarop alle noodzakelijke informatie verschijnt.

■ De computer is het hart van het systeem. Hij ontvangt en verwerkt zowel de binnenkomende gegevens als de verschillende uitgaande functionele groepen van de machine zoals de motor, de transmissie en het elektrisch systeem. De toestand van deze componenten wordt constant weergegeven op het scherm van het dashboard. Op elk ogenblik kan dus gemakkelijk de werking van een bepaalde component worden nagekeken.

■ Er zijn ontelbare voordelen aan het **MERlin** systeem: het ECL scherm biedt een reeks complete gegevens die zeer begrijpelijk

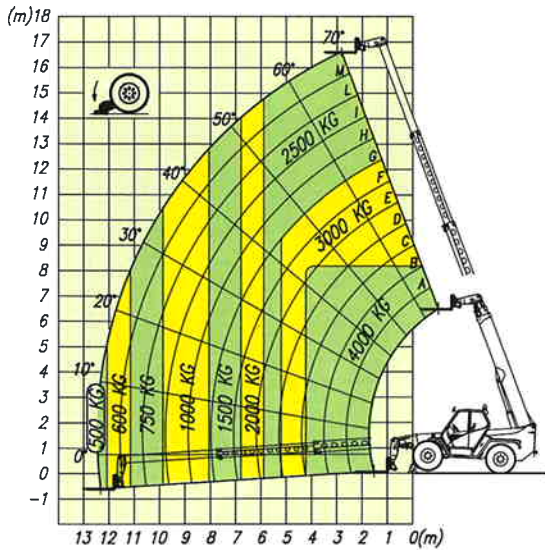
verschijnen. Het systeem biedt ook een basisdiagnostiek voor een snelle identificatie van eventuele afwijkingen en een anti-diefstalsysteem gekoppeld aan een immobilisatiesysteem (optie), wat een aanvullende beveiliging is tegen werf-diefstallen.



# PANORAMIC P 40.17 K

## P 40.17 K

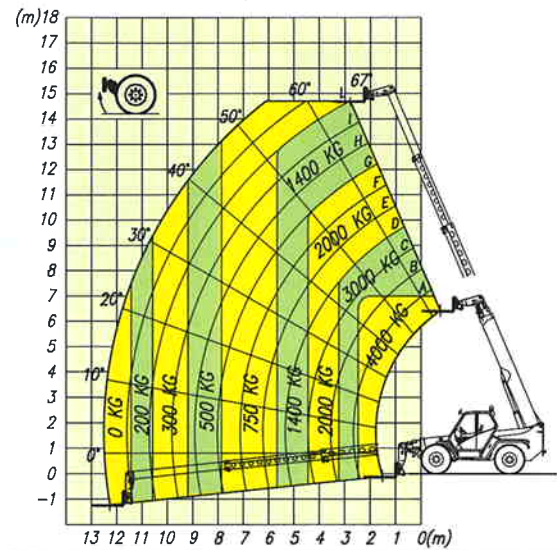
OP STABILISATOREN



EN 1459/B

## P 40.17 K

OP BANDEN



EN 1459/B



### "STALEN GORDEL"

- De structuur van de machine is afgewerkt met een rond profiel in staal dat het chassis omsluit. Op die manier worden ook de motorgroep en de reservoirs beschermd.
- Dit draagt bij tot een onvergelykbare stabiliteit van de machine.

### MOTOR

- Is zijdelings geplaatst aan de rechterkant van het chassis (patent

Merlo). 4 cilinder Diesel Deutz turbo met verminderde emissie (EURO 2), directe injectie en waterkoeling.

- Het ontwikkeld vermogen is 74,9 kW bij 2400 t/min (97/68/CE).

### STUURINRICHTING

- Vierwielbesturing met automatische synchronisatie in geval de wielen niet uitgelijnd zijn:
- Op de voorwielen.
- Gecoördineerd.
- Krabbesturing.

### VORKENBORD

- Is van het snelkoppelingstype "Tac-Lock", voor de aankoppeling van de uitrusting, hydraulisch gestuurd vanuit de cabine.
- Twee hydraulische aansluitingen zorgen voor een circuit met dubbel effect voor het aandrijven van hydraulische uitrustingen.

### VORKEN

- Zijn van het zwevende type: lengte 1200 mm, 130 x 50 mm.
- De afstand tussen de vorken is manueel regelbaar van 450 tot 1010 mm.

### REMSYSTEEM

- 4 hydraulisch bekrachtigde schijfremmen op de differentiëlen.
- Hydraulisch bekrachtigde negatieve parkeerschijfrem op de hoofdtransmissie-as.

### ELEKTRISCHSYSTEEM

- 12 Volt, batterij 100 Ah, alternator 65 Amp.
- Rijlichten en zwaailicht.

### CAPACITEIT VAN DE RESERVOIRS

- Hydraulisch systeem: 95 l
- Diesel: 155 l
- Hydrostatische olie: 12 l
- Motorolie: 8.5 l
- Koelvloeistof: 12 l

### BANDEN

- 405/70-24 14PR

### HYDROSTATISCHE TRANSMISSIE

- De hydrostatische transmissie verzekert een automatische en continue regeling van de snelheid van 0 km/h tot de max. snelheid door enkel het gaspedaal in te drukken.

- Versnellingsbak met 2 versnellingen met elektrisch commando.
- Voorzien van "Inching Controle" systeem om de snelheid van de machine te regelen onafhankelijk van het motorregime.
- Voorzien van "Finger-Touch" systeem om de rijrichting van de machine te veranderen zonder de handen van het stuur te nemen.
- Permanente 4-wielaandrijving met portaalassen die een grote bodemvrijheid verzekeren.

### "LOAD-SENSING"

- Van het type "Load-Sensing": modern hydraulisch systeem dat automatisch het debiet van de pomp regelt a.n.g. de noden van de toebehoren (dus geen overmatig lawaai, geen verspilling energie, plus een snelle aanvoer van hydraulische olie).
- Enkelvoudige plunjerpomp met variabel debiet, met commando "Load-Sensing".
- Debiet bij max. regime: 120 l/min.
- Max. druk: 210 bar.

## OPTIES OP AANVRAAG

- Werklichten op de cabine
- Differentieelblokkering achteraan
- Vooruitrusting voor uitrustingen met 2 hydraulische functies (vb. betonmixer)
- Airconditioning

## Breedte cabine 995 mm



Een uitgebreid gamma toebehoren verhoogt de prestaties en de veelzijdigheid van de verreikers Panoramic

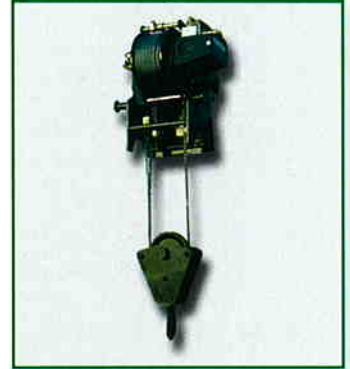
Betonbak



Werkkooi voor personen



Lier



Betonmixer



Giek met lier



**MERLO**

**MERLO SPA INDUSTRIA METALMECCANICA**

12020 S. Defendente di Cervasca (CN) - Italy

Tel. +39 0171 614111 - Fax +39 0171 614100

[www.merlo.com](http://www.merlo.com) - [info@merlo.com](mailto:info@merlo.com)



**MERLO FRANCE**

[info@merlo-france.fr](mailto:info@merlo-france.fr)



**MERLO UK**

[www.merlo.co.uk](http://www.merlo.co.uk) - [info@merlo.co.uk](mailto:info@merlo.co.uk)



**MERLO DEUTSCHLAND**

[www.merlo.de](http://www.merlo.de) - [info@merlo.de](mailto:info@merlo.de)



**MERLO IBERICA**

[servicios\\_generales@merlo-iberica.es](mailto:servicios_generales@merlo-iberica.es)

**MERLO**

**TESTCENTRUM DE LILLE nv - MERLO IMPORT BENELUX**

Hulstsestraat 2 - 8860 LENDELEDE (Belgium)

Tel. 056-73 80 80 - Fax 056-70 56 50

[www.merlobenelux.com](http://www.merlobenelux.com) - [info@merlobenelux.com](mailto:info@merlobenelux.com)